



Ihre Beratung zum „SWM Solardach“

Haben Sie Fragen zu unserem Photovoltaik-Pachtmodell?
Wir beraten Sie gerne ausführlich und erstellen Ihnen ein
individuelles Angebot!

Rufen Sie uns an oder schicken Sie uns eine E-Mail.
Wir freuen uns auf Sie!

Sabrina Lude

Energievertrieb

Telefon 07123 925-197
s.lude@metzingen.de

Stadtwerke Metzingen

Stuttgarter Straße 59
72555 Metzingen
www.stadtwerke-metzingen.de

 www.facebook.com/stadtwerke.metzingen



SWM

Stadtwerke
Metzingen

Weil wir von hier sind.

SWM Solardach



Jetzt
Strom selbst
erzeugen

OHNE ANFANGSINVESTITION

Von der Planung bis zur Installation – wir begleiten Sie



1. Beratung

Unkomplizierte und unverbindliche Erstberatung.



2. Planung

Gemeinsame Planung Ihrer Photovoltaik-Anlage.



3. Installation

Installation Ihrer Photovoltaik-Anlage durch einen
zuverlässigen und erfahrenen Partner aus der Region.



4. Finanzierung

Wir übernehmen die Investition sowie die Wartung
und Versicherung der Anlage.



5. Betrieb

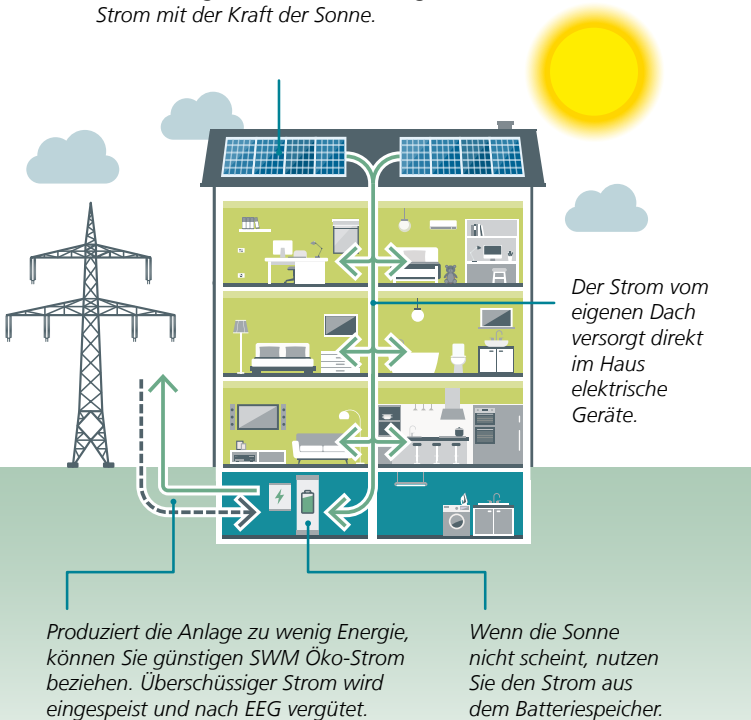
Sie bezahlen eine monatliche Pacht, nutzen den
von Ihrer Anlage erzeugten „sauberen“ Strom,
speichern diesen und sparen auf diese Weise auch
noch Stromkosten.

Pachten Sie jetzt Ihre Photovoltaikanlage von den Stadtwerken Metzingen und nutzen Sie möglichst viel des erzeugten Stromes durch den Einsatz eines modernen Speichers.

Das SWM Solardach

Mit unserem neuen Pachtmodell können Sie jetzt gleich mehrfach profitieren. Denn Sie erzeugen Ihren eigenen Strom, können diesen direkt verbrauchen oder in Ihrem Stromspeicher für den späteren Haushaltsstrom-Verbrauch speichern.

Die PV-Anlage auf dem Dach erzeugt sauberen Strom mit der Kraft der Sonne.



Das Rundum-sorglos-Paket

Als zuverlässiger regionaler Partner ist es unser Anspruch, unseren Kunden vollumfänglich zur Seite zu stehen, professionell zu beraten und eine hohe Produktqualität anzubieten. Deshalb kümmern wir uns um alles. Von der Planung und Installation der Anlage bis zur Wartung und Versicherung.

Gemeinsam mit unseren erfahrenen regionalen Partnern beraten wir Sie gerne und ermitteln somit die für Sie passende Anlage.

Bei der Auswahl der Komponenten legen wir großen Wert auf einen hohen Standard. Dies beinhaltet auch eine Garantie auf die einzelnen Komponenten über die gesamte Laufzeit von 10 Jahren.

Ihre Vorteile:

- Sie erzeugen Ihren eigenen Ökostrom und können diesen direkt selbst verbrauchen und einspeichern
- Sie reduzieren Ihre Stromkosten, da Sie weniger Strom aus dem öffentlichen Netz beziehen (Eigenverbrauch)
- Für den Strom, den Sie in das Netz einspeisen, erhalten Sie die festgeschriebene EEG-Vergütung in voller Höhe (Einspeisevergütung)
- Sie haben mit den SWM einen regionalen und verlässlichen Partner an Ihrer Seite, der Ihnen ein Rundum-sorglos-Paket bietet
- Die Investition übernehmen wir
- Sie gestalten die Energiewende aktiv mit und erhöhen Ihre Unabhängigkeit vom öffentlichen Stromnetz
- Nach 10 Jahren endet die Pacht und Sie können weiter vom selbst erzeugten Strom profitieren

Für jeden die passende Anlage

Egal, ob mit oder ohne Speicher, großes oder kleines Dach – bei unserem „SWM Solardach“ ist für jeden Eigentümer eines selbstbewohnten Einfamilienhauses das Passende dabei.

FAQ – Wussten Sie schon?

Wofür steht Photovoltaik?

Photovoltaik ist die direkte Umwandlung der Energie des Sonnenlichts in Strom mittels aus einzelnen Solarzellen aufgebauten Solarmodulen. Das Wort kommt von „Photon“ (griechisch: Licht) und „Volta“ (italienischer Erfinder, nach dem die Einheit der elektrischen Spannung „Volt“ benannt wurde).

Kann man auf einem Flachdach eine Photovoltaik-Anlage installieren?

PV-Anlagen können problemlos auf Flachdächern installiert werden. In diesem Fall werden die Module mit Hilfe eines Montagesystems schräg aufgestellt, so dass sie die optimale Südausrichtung und eine günstige Neigung erhalten. Gleichzeitig ist mit der Schrägaufstellung der Module der Reinigungseffekt und eine ausreichende Belüftung gesichert.

Was bedeutet die Leistungsangabe „Wp“?

Wp steht für Wattpeak oder auf deutsch Wattspitze. Das ist eine Einheit, die sich in der Photovoltaik eingebürgert hat. Sie gibt die Leistung an, die ein Solarmodul bei voller Sonnenbestrahlung (und einigen weiteren Nebenbedingungen) mittags zwischen April und September z. B. in Mitteleuropa erreichen kann.

Was ist bei bewölktem Himmel?

Photovoltaik-Module nutzen nicht nur das direkte Sonnenlicht, das nur bei klarem Himmel auftritt, sondern auch die diffuse Strahlung, die durch die Wolken tritt. Je heller es ist, desto mehr Leistung bringen die Module – egal, ob dabei die Sonne direkt zu sehen ist oder nicht.

Muss eine Photovoltaik-Anlage regelmäßig gereinigt werden?

Normalerweise nicht, denn dank der glatten Moduloberfläche sorgen in der Regel Regen und Schnee für die Reinigung.